



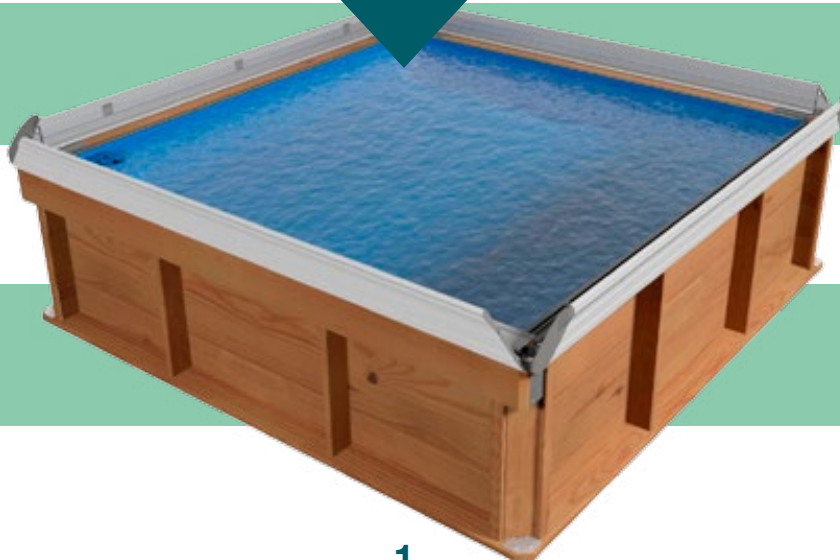
NOTICE DE MONTAGE

PACK ÉVOLUTION MARGELLES ALUMINIUM

(à lire attentivement)



*Margelles bois
vers margelles aluminium*



1.1 - COMPOSITION DU PACK ÉVOLUTION MARGELLES ALUMINIUM

102	Vis tête fraisée 5x60	Qt : 40	108	Vis tête bombée 4,2 x 19	Qt : 16	109	Vis tête fraisée 4,2 x 9,5	Qt : 6
110	Vis tête bombée 4,2 x 9,5	Qt : 8	212 A	Margelle en aluminium laqué 2208 x 145 x 32	Qt : 3	212 B	Margelle en aluminium laqué pour coffre 2208 x 145 x 32	Qt : 1
217	Petit tasseau d'angle 480mm	Qt : 2	218	Grand tasseau d'angle 607mm	Qt : 2	402	Butée de centrage	Qt : 8
404	Arrêtoir de sécurité	Qt : 6	601	Bouchon de blocage de margelle gauche	Qt : 2	602	Bouchon de blocage de margelle droite	Qt : 2
603	Bouchon de margelle gauche	Qt : 2	604	Bouchon de margelle droite	Qt : 2	606	Autocollant avertissement	Qt : 2



Les vis ci-contre sont présentes dans le sachet mais ne seront pas utilisées pour mettre en place les évolutions de ce pack :

107	Vis tête fraisée 3,0 x 25	Qt : 4
-----	---------------------------	-----------

1.2 - DÉMONTAGE DES MARGELLES EN BOIS

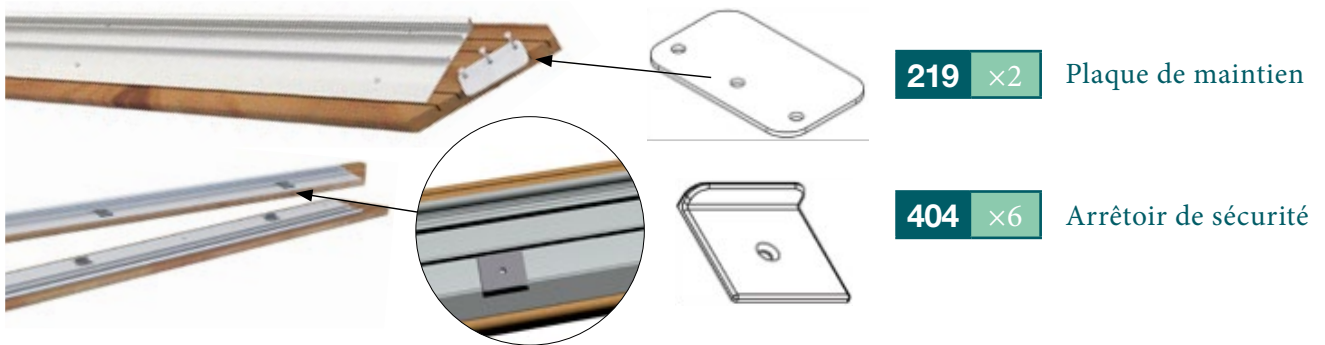


402 ×8

Dévisser et retirer les 8 butées de centrage qui bloquent la translation des margelles en bois.



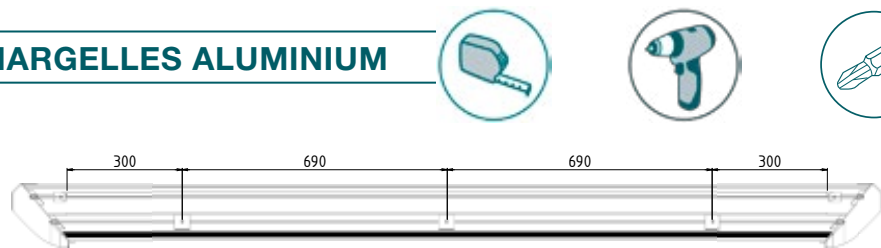
Les 4 margelles en bois avec leur hung en aluminium, leurs 2 plaques de maintien (219) pour la margelle coté coffre et leurs 6 arrêteurs de sécurité (404) pour les deux margelles côtés adjacents au coffre.



1.3 - MONTAGE DES MARGELLES ALUMINIUM

212-A	×2
404	×6
109	×6

4,2 x 9,5



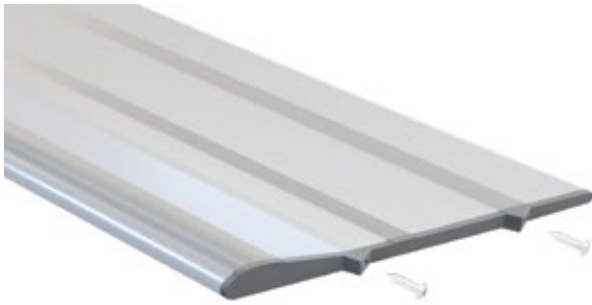
Margelles adjacentes au coffre de l'enrouleur :

Fixer trois arrêteurs de sécurité (404) par margelle aux cotes exacts indiquées sur le dessin ci-dessus à l'aide d'une vis à tête fraisée cruciforme 4,2 x 9,5 (109) par arrêteur.

Les arrêteurs doivent être positionnés de telle sorte que :

- la vis rentre dans la rainure
- le bord de l'arrêteur est en appui contre l'arrête centrale de la margelle afin que l'arrêteur ne puisse pas tourner autour de sa vis.





212	×2
603	×2
604	×2
108	×8



Margelles côté coffre et côté opposé au coffre de l'enrouleur :

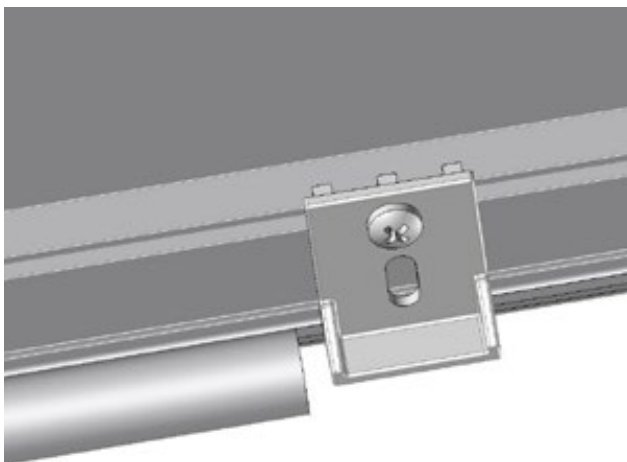
Enfoncer un bouchon de margelle gauche (603) et un bouchon de margelle droite (604) de part et d'autre de la margelle destinée au côté coffre (212-B) et de la troisième margelle 212-A restante. Les visser sans forcer à l'aide de deux vis (108) par bouchon.



402	×8
110	×8



Enfiler les margelles en aluminium 212-A sur les charnières des hung en PVC de 15 cm et la margelle 212-B sur le hung de 199 cm de long du côté du coffre. Veiller à centrer les margelles sur les contre-margelles.



Visser les butées de centrage des margelles (402) en introduisant une vis à tête fraisée bombée 4,2 x 9,5 (110) dans le trou oblong de chaque butée, sauf pour les deux butées de la margelle du coffre où la vis sera introduite dans le trou circulaire, afin de bloquer la translation des margelles. Pour ce faire :

- La butée doit être positionnée face à la charnière, et s'appuyer à la fois sur la margelle en aluminium (212) et sur le hung en PVC.
- La vis doit rentrer dans la rainure de la margelle qui est la plus proche de la charnière
- Du côté du coffre de l'enrouleur, les trois ergots de la butée doivent venir en appui contre la paroi extérieure la plus haute de la rainure.
- Sur les trois autres côtés, l'ergot centrale de la butée doit rentrer dans la rainure, et les deux autres ergots doivent se situer de part et d'autre de la rainure afin que la butée ne tourne pas autour de sa vis.

Fermer les margelles afin de valider leur position. Décaler au besoin les butées en ajustant la position de la vis dans le trou oblong.

Coller l'étiquette d'avertissement qui signale que les margelles en aluminium peuvent devenir très chaudes lorsque l'ensoleillement est fort sur deux des quatre margelles.